

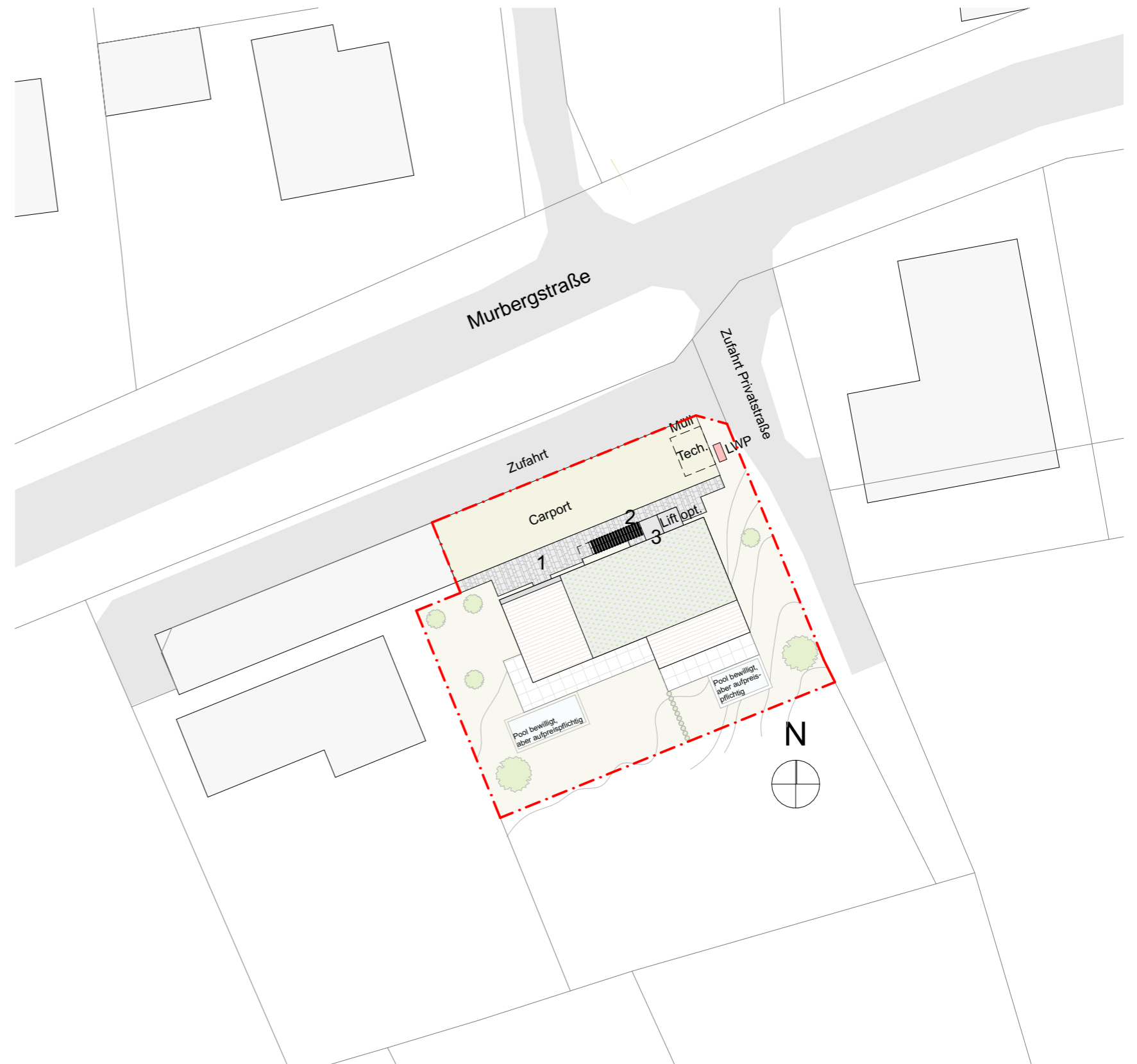
Vermarktungspläne
Wohnen - Mellach
Jänner 2026

ponggratz

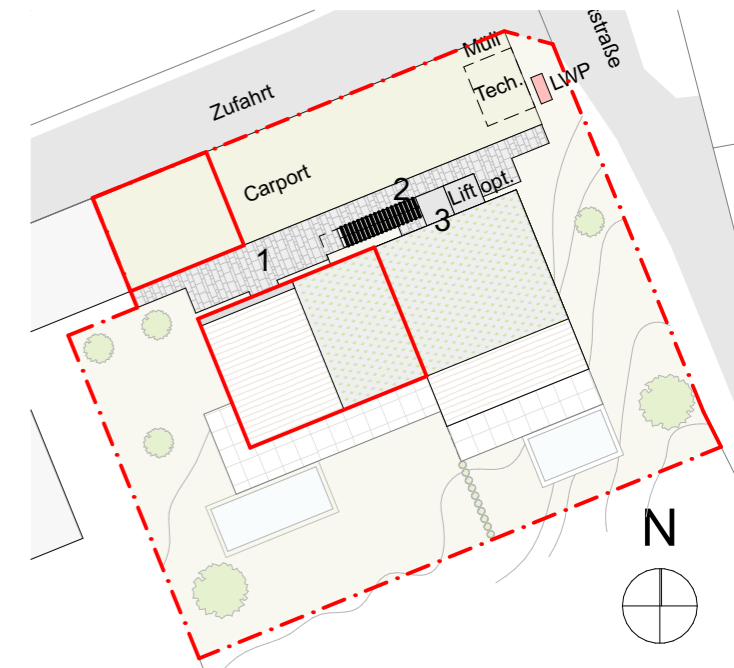
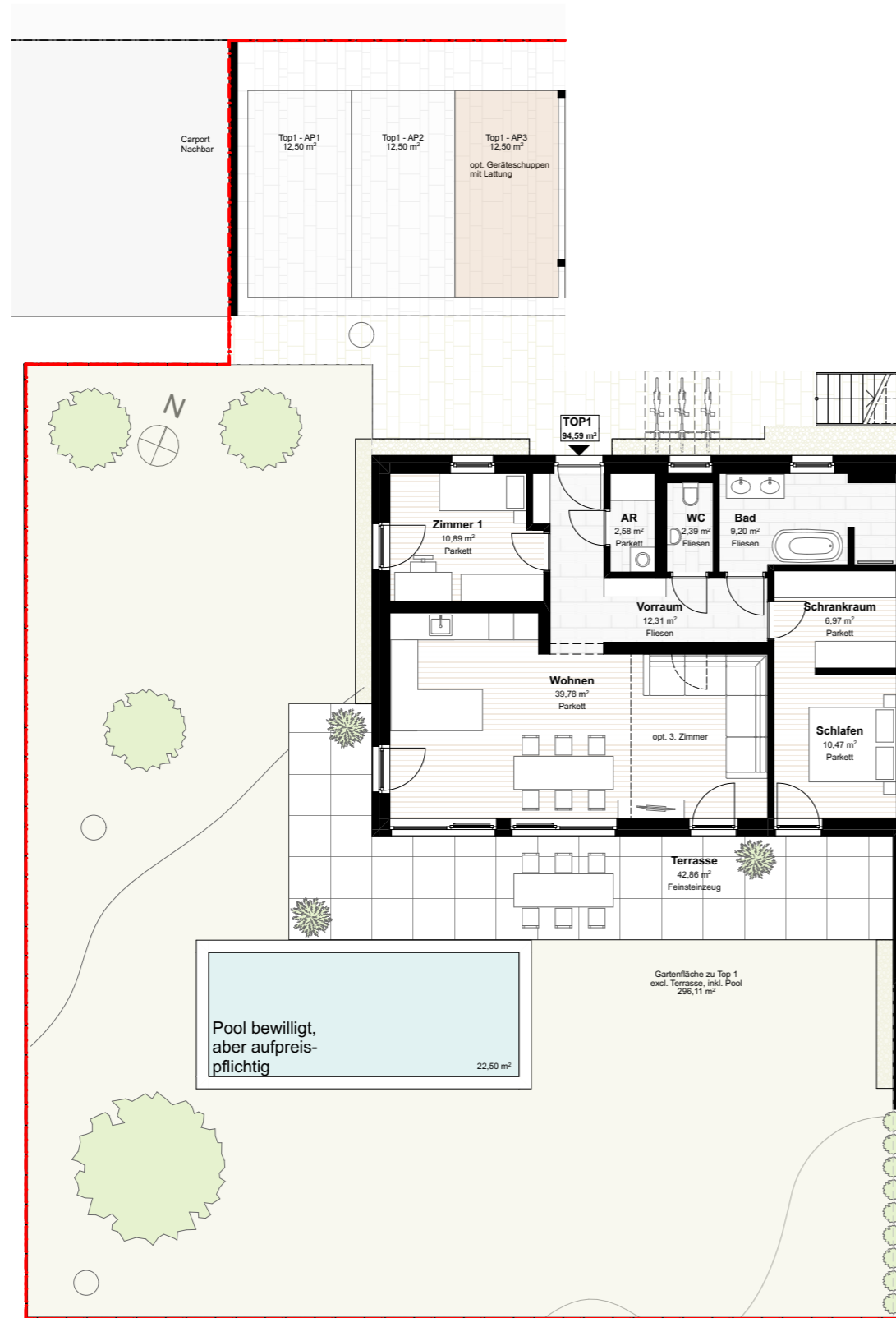
baut auf



Einrichtung und Bepflanzung ist beispielhaft und nicht Teil der Ausstattung - siehe Baubeschreibung. Druck- und Satzfehler sowie Irrtümer und baulich bedingte Änderungen vorbehalten. Die Wohnungsgrößen können geringfügig um $\pm 3\%$, die Außenanlagen um $\pm 5\%$ abweichen.
Stand: Jänner 2026



Einrichtung und Bepflanzung ist beispielhaft und nicht Teil der Ausstattung - siehe Baubeschreibung. Druck- und Satzfehler sowie Irrtümer und baulich bedingte Änderungen vorbehalten. Die Wohnungsgrößen können geringfügig um $\pm 3\%$, die Außenanlagen um $\pm 5\%$ abweichen.
Stand: Juli 2023

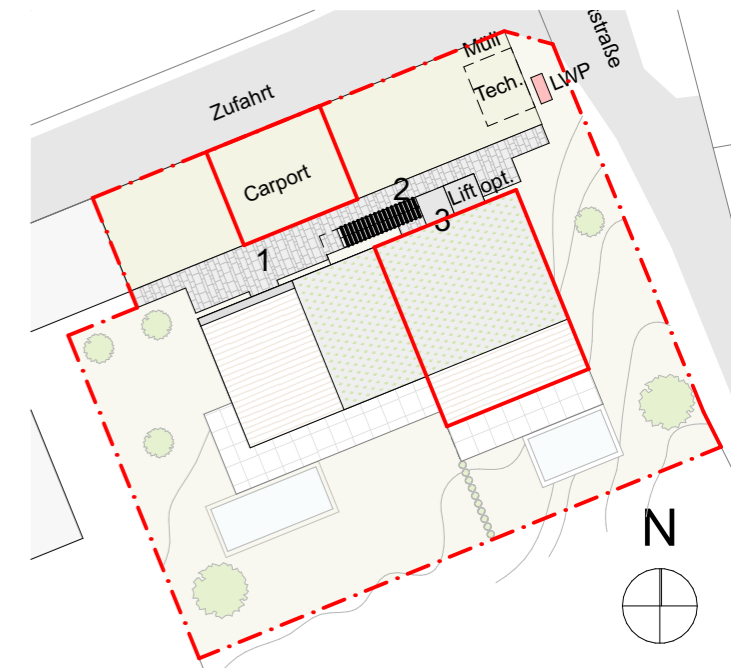
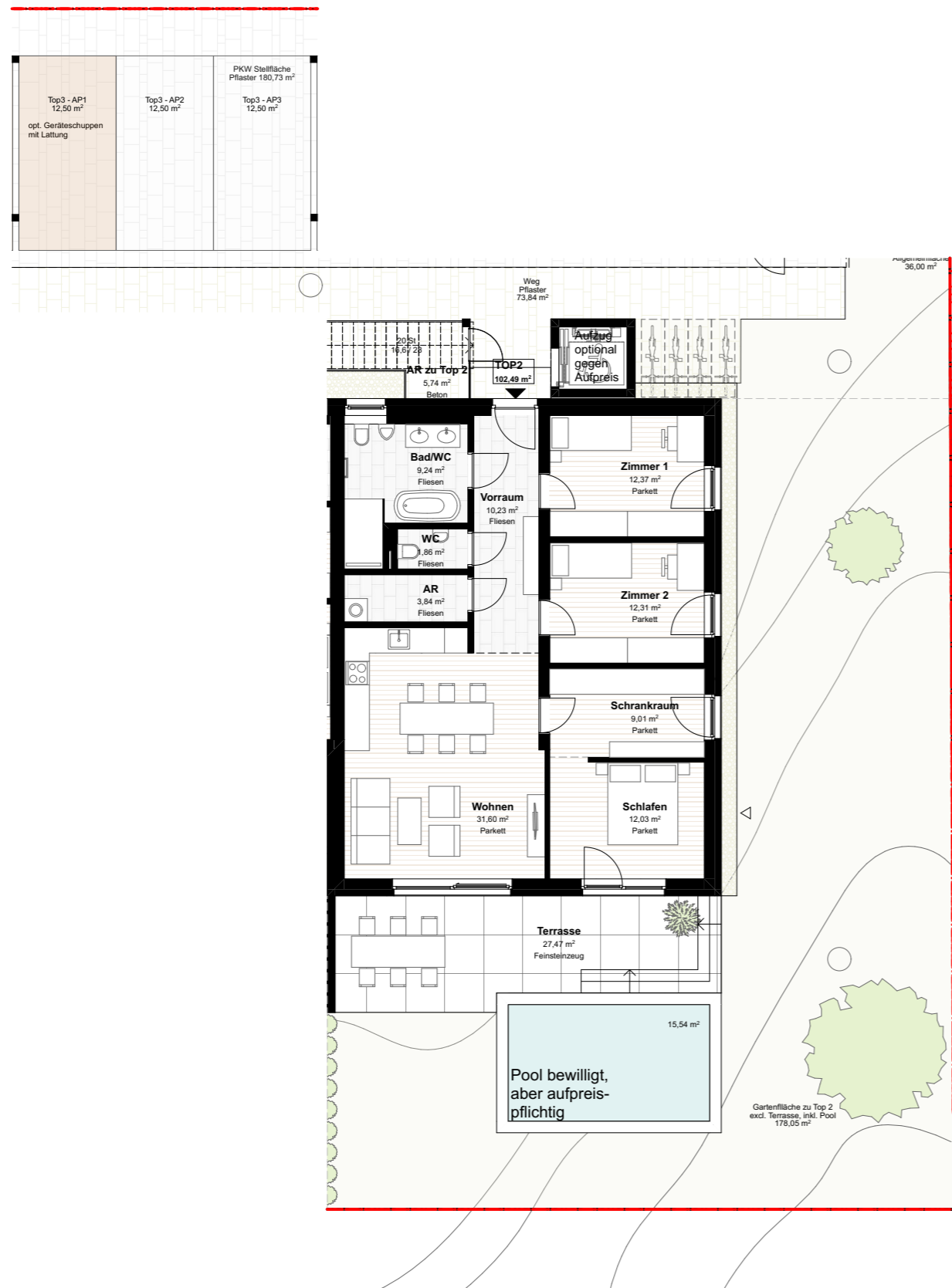


Top 01 - Erdgeschoß

AR	2,58 m ²
Bad	9,20 m ²
Schlafen	10,47 m ²
Schrankraum	6,97 m ²
Vorraum	12,31 m ²
WC	2,39 m ²
Wohnen	39,78 m ²
Zimmer 1	10,89 m ²
Total	94,59 m²

Terrasse	42,86 m ²
Garten	296,11 m ²
3 überdachte Parkplätze	

Einrichtung und Bepflanzung ist beispielhaft und nicht Teil der Ausstattung - siehe Baubeschreibung. Druck- und Satzfehler sowie Irrtümer und baulich bedingte Änderungen vorbehalten. Die Wohnungsgrößen können geringfügig um ±3%, die Außenanlagen um ±5% abweichen.
Stand: Jänner 2026

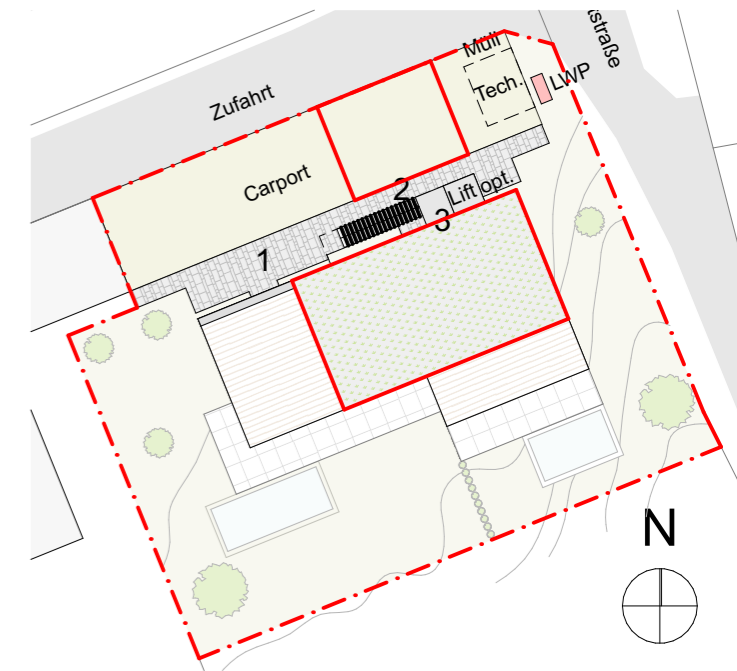


Top 02 - Erdgeschoß

AR	3,84 m ²
Bad/WC	9,24 m ²
Schlafen	12,03 m ²
Schrankraum	9,01 m ²
Vorraum	10,23 m ²
WC	1,86 m ²
Wohnen	31,60 m ²
Zimmer 1	12,37 m ²
Zimmer 2	12,31 m ²
Total	102,49 m²

Terrasse	27,47 m ²
Garten	178,05 m ²
3 überdachte Parkplätze	

Einrichtung und Bepflanzung ist beispielhaft und nicht Teil der Ausstattung - siehe Baubeschreibung. Druck- und Satzfehler sowie Irrtümer und baulich bedingte Änderungen vorbehalten. Die Wohnungsgrößen können geringfügig um ±3%, die Außenanlagen um ±5% abweichen.
Stand: Jänner 2026



Top 03 - Penthouse

AR	3,79 m ²
Bad	10,11 m ²
Garderobe	5,92 m ²
Schlafen	11,69 m ²
Schrankraum	8,26 m ²
Vorraum	4,81 m ²
WC	2,49 m ²
Wohnen	45,81 m ²
Zimmer 1	11,98 m ²
Zimmer 2	13,28 m ²
Total	118,14 m²

Dachterrasse 1 50,46 m²
 Dachterrasse 2 28,64 m²
 3 überdachte Parkplätze

Einrichtung und Bepflanzung ist beispielhaft und nicht Teil der Ausstattung - siehe Baubeschreibung. Druck- und Satzfehler sowie Irrtümer und baulich bedingte Änderungen vorbehalten. Die Wohnungsgrößen können geringfügig um ±3%, die Außenanlagen um ±5% abweichen.
 Stand: Jänner 2026

Wohnen - Mellach - Murbergstraße 292

Geschoß	Top Nr.	Wohnnutzflächen	Balkon/Terrasse	Privatgarten
EG	Top 01	94,59 m ²	42,86 m ²	ca. 296,11 m ²
EG	Top 02	102,49 m ²	27,47 m ²	ca. 178,05 m ²
PH	Top 03	118,14 m ²	79,10 m ²	0,00 m ²
		315,22 m ²	149,43 m ²	ca. 474,16 m ²
		315,22 m²	Wohnnutzfläche Gesamt	

Einrichtung und Bepflanzung ist beispielhaft und nicht Teil der Ausstattung - siehe Baubeschreibung. Druck- und Satzfehler sowie Irrtümer und baulich bedingte Änderungen vorbehalten. Die Wohnungsgrößen können geringfügig um ±3%, die Außenanlagen um ±5% abweichen.
 Stand: **Jänner 2026**